



WELCOME-TEL TAOS HAYK
 AOT DELUXE HI-LIGHTED EX-91-3YR-USA DOM 2*
 C-HAVEN POSITIVE DELUXE
 AOT BIGGELO HASKEL2 EX-92-5YR-USA DOM
 S-S-I DELROY BIGGELO
 AOT JARED HASKEL VG-85-2YR-USA

GPA LPI +3840 PRO\$ 3033

MFF RDF BLF BYF MWF CVF HH1F HH2F HH3F HH4F HH5F HH6F HCDF HMWF

Per. #: HO840M3253835796 aAa: 324156 DMS: 234,345
 Дата Рожд.: 01/28/2023 каппа-казеин: АВ бета-казеин: А2А2

Продуктивность G Стадах G Дочери 82% Дост. GPA 26* APR

Молоко кг	Жир кг	Жир %	Белок кг	Белок %
473	102	+0.71	59	+0.36
Скорость молокоотдачи	Темперамент	Methane Efficiency	Эффективность потребления кормов	BMR
106	101	107	94	99

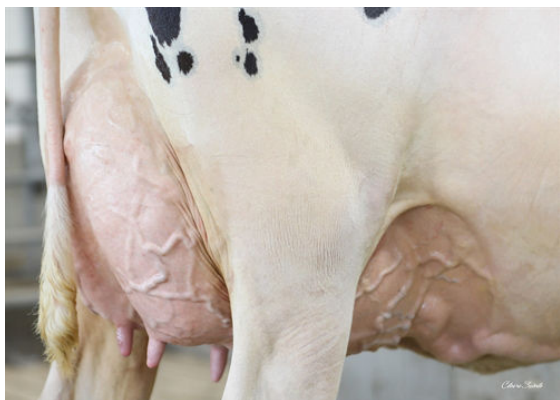
Здоровье и Репродуктивная способность Иммуитет 99

Продуктивное долголетие	108	Иммуитет теленка	86
Количество соматических клеток	107	Легкость отела	99
Фертильность дочерей	107	Дочерняя легкость отела	112
Оценка упитанности	100	Устойчивость К Метаболическим Заболеваниям	103
Устойчивость к маститу	106		104
Устойчивость лактации	103		

Тип/Экстерьер G Стадах G Дочери 79% Дост. GPA 26* APR

Телосложение	5	Молочная сила	3
Молочная система	6	Крестец	1
Конечности	0		

Глубина вымени		Неглубокое	4S
Текстура вымени		Мясистая	-1
Поддерживающая связка		Слабая	-3
FU прикрепление		Близко	6
Расположение передних сосков		Недалеко	1C
Высота заднего прикрепления		Высоко	5
Ширина заднего прикрепления		Широко	4
Расположение задних сосков		Далеко	0
Длина сосков		Длинные	2L
Угол постановки копыта		Пологой	-4
Высота пятки		Низкая	-1
Уплощенность кости		Выражена	1
Задние конечности, вид сбоку		Прямые	4C
Задние конечности, вид сзади		Х-образные	0
Рост		Низкий	0
Ширина Груды		Широкая	4
Глубина туловища		Неглубокое	0
Угловатость		Выражена	2
Крепость поясницы		Слабая	-2
Угол наклона крестца		Низкий	2L
Ширина седалищных бугров		Широко	2



AOT DELUXE HI-LIGHTED
DAM



AOT DELUXE HI-LIGHTED
DAM



AOT DELUXE HI-LIGHTED
DAM